

bolu.gov.tr



bolu.bel.tr



bolu.ktb.gov.tr



dogayiseviyorum.com



**T.C.
BOLU VALİLİĞİ
İL KÜLTÜR VE TURİZM MÜDÜRLÜĞÜ**

*Bolu İli
Doğa Yürüyüşü Parkurları*

"Bu broşür Bolu Valiliği, Bolu Belediye Başkanlığı ve Bolu İl Kültür Turizm Müdürlüğü işbirliğiyle hazırlanmış, Bolu İl Özel idaresince bastırılmıştır. İzinsiz alıntı yapılamaz."

T.C.
BOLU VALİLİĞİ
İl Kültür ve Turizm Müdürlüğü

Hazırlayanlar :
İlhan TURGUT - Vali Yardımcısı
Fazıl KARADUMAN - İl Kültür ve Turizm Md.V.

Katkıda Bulunanlar :
Bolu Belediye Başkanlığı
İl Jandarma Komutanlığı
Bolu Orman Bölge Müdürlüğü
Bolu Milli Parklar Şube Müdürlüğü

Fotoğraflar :
Fazıl KARADUMAN
Muzaffer YILDIRIM
İl Kültür ve Turizm Md.lüğü Arşivi

Bu kitapçık,
Bolu Valiliği İl Kültür ve Turizm Müdürlüğünce
hazırlanmış, Bolu İl Özel İdaresince bastırılmıştır.

Bolu Valiliğinden izinsiz kopya ve
alıntı yapılamaz.
Aralık-2019

FİHRİST	SAYFA
Önsöz	2
Bolu Tanıtım Bilgileri.....	4
Doğa Yürüyüşlerinde Dikkat Edilecek Hususlar.....	6
PARKURLAR:	
1. Bolu Kent Ormanı.....	7-8
2. At Yaylası – Hayrettin-i Tokadi.....	9-10
3.Gölcük – Üç Göl.....	11-12
4.Gölcük – Demirciler.....	13-14
5.Kökez-Sısız-Gölcük.....	15-16
6.Araştırma Ormanı-Yaylalar.....	17-18
7.Aladağ Yaylaları.....	19-20
8.Kartalkaya-Karapınar Yaylası-Aladağ.....	21-22
9.Kartalkaya-Kındıra Yaylası.....	23-24
10.Ayıkaya – Tuzakayla.....	25-26
11.Yedigöller-Kapankaya-Anıtçam.....	27-28
12.Yedigöller-Eltendere.....	29-30
13.Efsunlubalık-Gökbuladan-Sarıçam.....	31-32
14.Abant Tepe-Çetmi Yaylası.....	33-34
15.Mudurnu Alpagut Köyü-Yaylası-Abant Gölü.....	35-36
16.Akçaalan – Dereceören-Feruz Yayla-Abant Gölü.....	37-38
17.Mudurnu Merkez – Karaarslan.....	39-40
18.Taşkesti Sarot – Ilıca.....	41-42
19.Göynük Çubuk Gölü-Sülüklüöl-Tavşansuyu.....	43-44
20.Göynük Soğukçam-Şelale-Çatak Hamamı.....	45-46
21.Seben Taşlıyayla Gölü Çevresi.....	47-48
22.Muslar Kaya Evleri-Nevruz Tepe-Solaklar Kaya Evleri.....	49-50
23.Yayla Çayırı – Çeltikdere – Kınıklı Kanyonu.....	51-52
24.Mengen Gökçesu – Şelaleler.....	53-54
25.Mengen Şirinyazı Göleti.....	55-56
26. Gerede Rumsah Yayla – Mengen Geyikgölü.....	57-58
27.Keçi Kalesi – Gerede.....	59-60
28.Dörtdivan Köroğlu Şelalesi – Köroğlu Zirve.....	61-62
29.Dörtdivan Yukarı Döğür – Köroğlu Zirve.....	63-64
30.Kıbrısçık Merkez – Köroğlu Zirve.....	65-66
31.Kıbrısçık Çivril Kanyonu – Elliönü Kaya Evleri.....	67-68
32.Yeniçağa Kuş Cenneti.....	69-70

ÖNSÖZ

Bolu ili, mavinin yeşille kucaklaştığı her biri tabiat harikası sayısız gölleri, yemyeşil ormanları, doğal su kaynakları, şifalı kaplıcaları, zengin flora ve fauna özellikleri, dört bir yana dağılmış yaylaları, milli parkları, tabiat parkları ve tabiatı koruma alanları ile büyüleyici doğal güzelliklere sahip cennetten bir köşedir.

Abant, Gölcük, Yedigöller, Kartalkaya gibi uluslararası boyutta bilinen turistik merkezleriyle Bolu ili, deniz turizmi dışında tüm turizm aktivitelerinin yapılabildiği ve yapılabileceği ender yörelerden biridir.

Doğal güzelliklerinin yanında Bolu ili, zengin tarihi ve kültürel değerlere sahiptir. Türk dünyasında oldukça ünlü olan ve İlimizle de özdeşleşen halk kahramanı ve ozanı Köroğlu ile İstanbul'umuzun manevi fatihlerinden irfan, ilim ve gönül adamı Akşemseddin ve yine gönül sultanlarından Hayrettin-i Tokadi gibi şahsiyetler ülke çapında bilinen değerlerimizdir.

Tarihi İpek Yolu güzergahında bulunan ve her biri sakin şehir ilan edilen Mudurnu ve Göynük ilçelerimiz başta olmak üzere İlimiz genelinde bir çok tarihi cami, han, hamam, kale, köprü, çeşme gibi yapılar ile tarihi konutlar koruma altındadır.

Tabiatın kalbi olan Bolu ilimizin tanıtımı amacıyla Valiliğimiz öncülüğünde ilgili kurum ve kuruluşlarımız işbirliği halinde çalışmalarına devam etmektedirler.

Bu kapsamda doğa tutkunlarına rehberlik yapmak amacıyla hazırlanan "Bolu İli Doğa Yürüyüşü Parkurları" kitapçığı İlimizde bu alanda ilk yayın olup, önemli bir eksikliği karşılamaktadır.

İlimizin tanıtımına katkı ve destek veren paydaşlarımıza, ilgili kurum ve kuruluşlarımız ile turizm işletmecilerimize ve kitapçığın hazırlanmasında emeği geçenlere teşekkür ederken bölgemizin eşsiz güzelliklerini keşfetmek üzere tüm doğa severleri İlimize bekliyoruz.

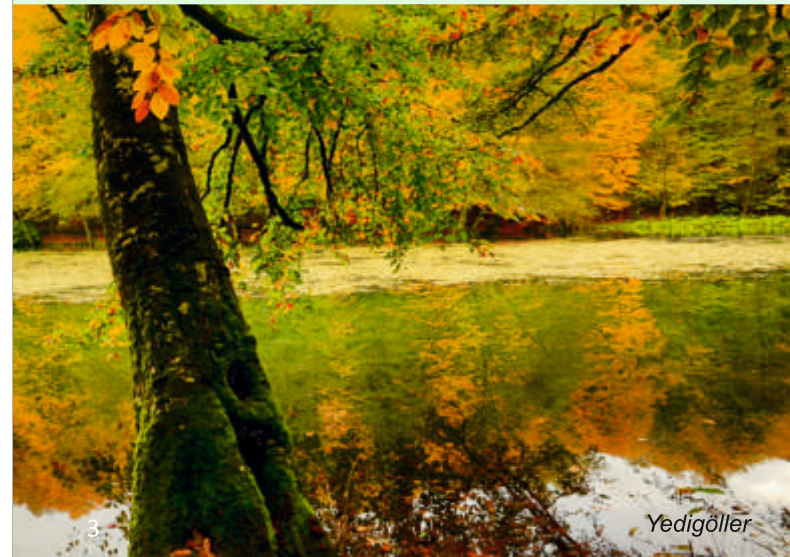
Ahmet ÜMİT
Bolu Valisi



Abant Gölü



Gölcük Tabiat Parkı



Yedigöller



Kartalkaya

BOLU :

Yurdumuzun Batı Karadeniz Bölgesinde yer alan Bolu ili, yemyeşil dağları, geniş ormanları, şirin gölleri, keşfedilmemiş şelaleleri, doğal sıcak ve soğuk su kaynakları ve kayak merkezleriyle Türkiye'nin doğa harikası yerlerinden biridir.

Bolu ili İstanbul ve Ankara metropollerinin arasında, İstanbul'a 250 km. ve Ankara'ya 170 km. mesafededir. İstanbul'u Ankara'ya ve Anadolu'nun büyük bir bölümüne bağlayan önemli yollar İlimizden geçmektedir.

Tarihi M.Ö. 3 binlere kadar uzanan bölge, M.Ö. 330'lu yıllardan itibaren Bitinyalıların egemenliğine geçmiş ve şehre komutanlarının adı olan Claudio Polis adı verilmiştir. 14. YY. başlarında bölgeye sahip olan Türkler ise "Bolu" ismini vermişlerdir. Bolu ve ilçelerinde çeşitli dönemlere ait günümüze kadar ulaşan bir çok tarihi yapı bulunmaktadır.

8458 km² alanı olan İlimizin 8 ilçesi, 3 beldesi ve 487 köyü bulunmaktadır. Genellikle Karadeniz ikliminin görüldüğü Bolu'da, hakim bitki örtüsü ormanlardır.

Yüzölçümünün büyük bir bölümü (% 65) ormanlarla kaplı olan Bolu'da;

14 doğal göl, 150'nin üzerinde gölet, 320 yayla,

1 milli park (Yedigöller),

9 tabiat parkı (Abant, Gölcük, Göynük Sünnet Gölü, Mudurnu Sülüklü Göl, Kıbrısçık Karagöl, Aladağ Beşpınarlar, Göksu, Kargalı Gölcük ve Ayıkaya),

3 tabiatı koruma alanı (Çaydurt Rüzgarlar Ebe Çamı), (Kökez Çok Yaşlı Köknar Ormanı), (Kale Bolu Fındığı),

2 orman içi dinlenme yeri (Çakmaklar Çamlığı ve Mengen Şirinyazı),

3 yaban hayatı geliştirme sahası (Abant, Yedigöller ve Göynük Kapı Dağı Ormanı),

2 önemli sulak alan (Abant ve Yeniçağa gölleri) ve

Akkaya Travertenlerine sahip bulunan Bolu, gerçek anlamda bir doğa turizmi cazibe merkezidir. Koruma kapsamındaki bu alanları yılda 1,5 milyondan fazla kişi ziyaret etmektedir.

Dört mevsim değişik güzellikleri olan İlimizde dinlenmek, spor yapmak, avlanmak, dağcılık, doğa yürüyüşü, kampçılık, piknik, kayak gibi birçok aktiviteler yapılabilmektedir. Bu kitapçıkta Bolu genelindeki bazı parkurlara yer verilmiştir.



Sarıalan Yaylası



Abant



Arkut Dağı Kayak Merkezi



Akkaya Travertenleri

DOĞA YÜRÜYÜŞLERİNDE DİKKAT EDİLECEK HUSUSLAR :

- Doğa yürüyüşlerine başlamak için Bolu Valiliği İl Kültür ve Turizm Müdürlüğüne iş günlerinde mevzuat gereği bilgi verilmesi gerekmektedir. Müdürlük tarafından ilgili kurumlar bilgilendirilecektir.
- Yürüyüş rotaları mutlaka bölgeyi bilen bir kılavuzla gezilmeli ve kılavuzun talimatlarına uyulmalıdır. Aksi halde tüm sorumluluk gezgine aittir.
- Doğa yürüyüşü katılımcıları zorlu doğa koşulları ve iklime uygun giysiler ile yürüyüş ayakkabısı giymeli, kişisel ihtiyaç maddeleri yanlarında bulundurmalıdır.
- Parkurların tamamı İlimizin doğal alanlarında bulunduğundan bu alanlarda doğal yaşam rahatsız edilmemelidir.
- Parkurlarda yabancı hayvanlarla karşılaşma ihtimali bulunmaktadır. Bu nedenle yürüyüşler gündüz vakitlerinde yapılmalı ve toplu hareket edilmelidir.
- Doğa yürüyüşü esnasında sigara ve alkol kullanılmamalı, her iki kulağı da kapatacak şekilde kulaklıkla müzik dinlenmemelidir.
- Doğa yürüyüşlerinde doğaya ve çevreye zarar verecek faaliyetler yapılmamalıdır.
- Millî Parklarca ilan edilen çadırli kamp alanları dışında kamp yapılması, doğaya çöp bırakılması ve doğada ateş yakılması yasaktır.
- Bu kitapçıkta yer alan rota, koordinat ve haritalar bilgilendirme amaçlıdır. Matbaa hatalarından yayımcı ve hazırlayan sorumlu tutulamaz. Yayıncının her hakkı Bolu Valiliğine ait olup, yayında yer alan bilgi, harita, koordinat ve fotoğraflar Bolu Valiliği izni alınmadan kullanılamaz.

Bolu'da Doğa Aktiviteleri Düzenleyen Kurum ve Kuruluşlar:

- Bolu Belediye Başkanlığı dogayiseviyorum.com
- Bolu Doğa ve Turizm Derneği
- Bolu Doğa Sporları ve Offroad Derneği
- Bolu Sportif Havaçılık ve Doğa Sporları Derneği



1

Bolu Kent Ormanı Parkuru

Başlangıç Koordinat: 40°44'9.08"K / 31°25'32.82"D



Zorluk Düzeyi: 6/3

Uzunluğu: 12 km
Başlangıç Yükseltisi: 930
Bitiş Yükseltisi: 815

Bitiş Koordinat: 40°42'59.06"K / 31°28'10.83"D



Bolu şehir merkezinin yaklaşık 15 km batısında Bolu Dağı mevkiinden başlayan parkurun tamamı orman içindedir. 12 km'lik parkur Abant kavşağında bulunan Kent Ormanı girişinde sona ermektedir.

2

At Yaylası - Hayrettin-i Tokadi Parkuru

Başlangıç Koordinat: 40°46'19.19"K / 31°30'37.83"E



9

Zorluk Düzeyi: 6/3

Uzunluğu: 11 km
Başlangıç Yükseltisi: 1100
Bitiş Yükseltisi: 904

Bitiş Koordinat: 40°43'44.44"K / 31°28'22.26"E



Image © 2019 Google
Image © 2019 CNES / Airbus
Image © 2019 OpenStreetMap

10

3

Gölcük - Üçgöl Parkuru

Başlangıç Koordinat: 40°39'32.43"K / 31°37'47.23"E

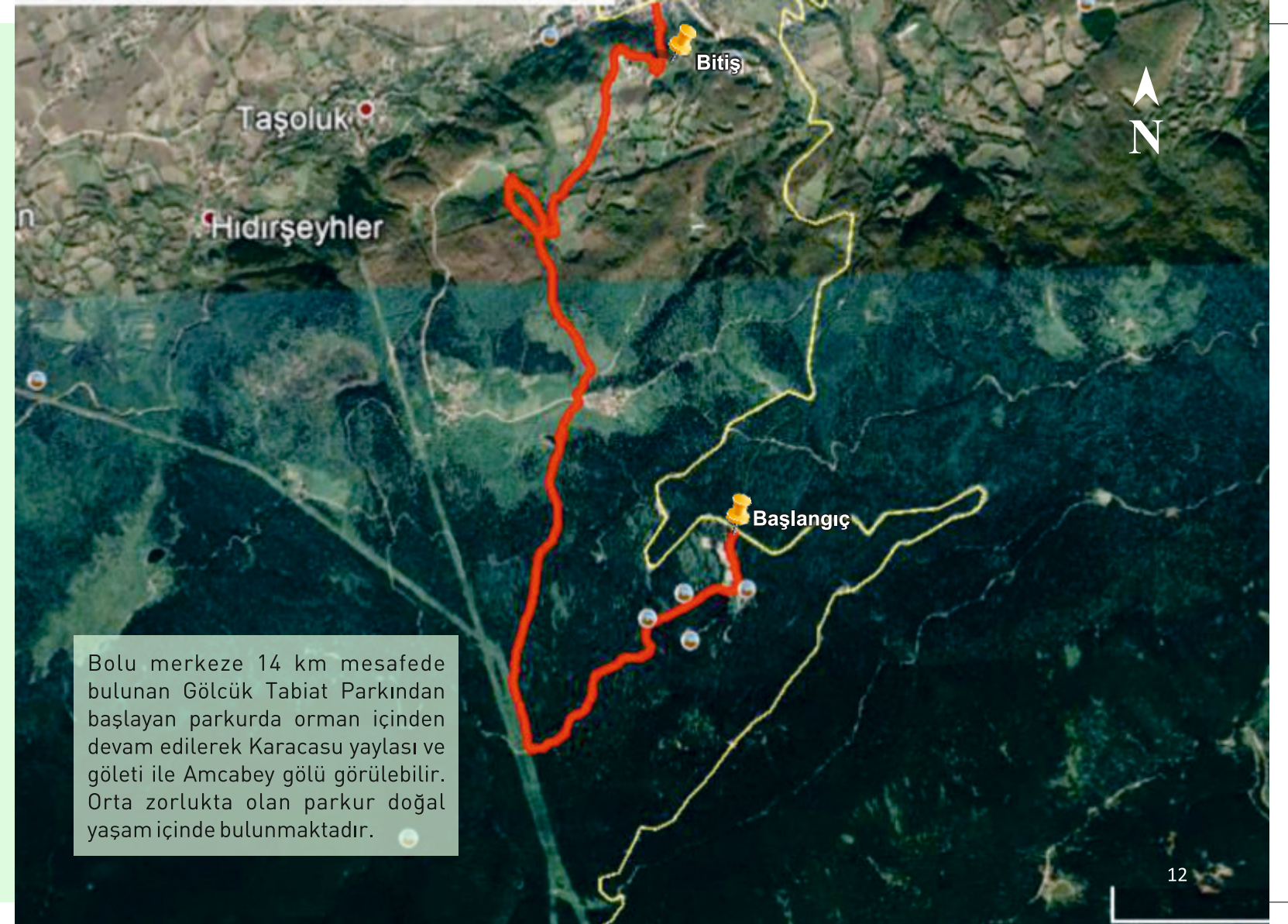


11

Zorluk Düzeyi: 6/3

Uzunluğu: 8 km
Başlangıç Yükseltisi: 1200
Bitiş Yükseltisi: 740

Bitiş Koordinat: 40°41'8.75"K / 31°37'28.17"D



Bolu merkeze 14 km mesafede bulunan Gölcük Tabiat Parkından başlayan parkurda orman içinden devam edilerek Karacasu yaylası ve göleti ile Amcabey gölü görülebilir. Orta zorlukta olan parkur doğal yaşam içinde bulunmaktadır.

12

4

Gölcük - Demirciler Köyü Parkuru

Başlangıç Koordinat: 40°39'32.36"K / 31°37'47.57"D



13

Zorluk Düzeyi: 6/3

Uzunluğu: 10 km
Başlangıç Yükseltisi: 1200
Bitiş Yükseltisi: 806

Bitiş Koordinat: 40°41'33.14"K / 31°40'22.17"D



14

5

Kökez Tabiat Alanı - Su Sızdı - Gölcük Parkuru

Başlangıç Koordinat: 40°38'53.84"K / 31°37'46.86"D



15

Zorluk Düzeyi: 6/3

Uzunluğu: 14 km
Başlangıç Yükseltisi: 1397
Bitiş Yükseltisi: 1200

Bitiş Koordinat: 40°39'32.27"K / 31°37'47.50"D



16

6

Araştırma Ormanı - Aladağ Yaylaları Parkuru

Başlangıç Koordinat: 40°36'26.69"K / 31°37'34.24"D



17

Zorluk Düzeyi: 6/3

Uzunluğu: 12 km
Başlangıç Yükseltisi: 1590
Bitiş Yükseltisi: 1390

Bitiş Koordinat: 40°38'1.38"K / 31°36'53.63"D



18

7

Aladağ Göleti Parkuru

Başlangıç Koordinat: 40°35'36.07"K / 31°37'43.63"D



19

Zorluk Düzeyi: 6/3

Uzunluğu: 18 km
Başlangıç Yükseltisi: 1350
Bitiş Yükseltisi: 1342

Bitiş Koordinat: 40°35'31.44"K / 31°37'41.88"D



20

8

Kartalkaya - Karapınar Yaylası - Aladağ Göleti Parkuru

Başlangıç Koordinat: 40°35'24.81"K / 31°48'24.59"D

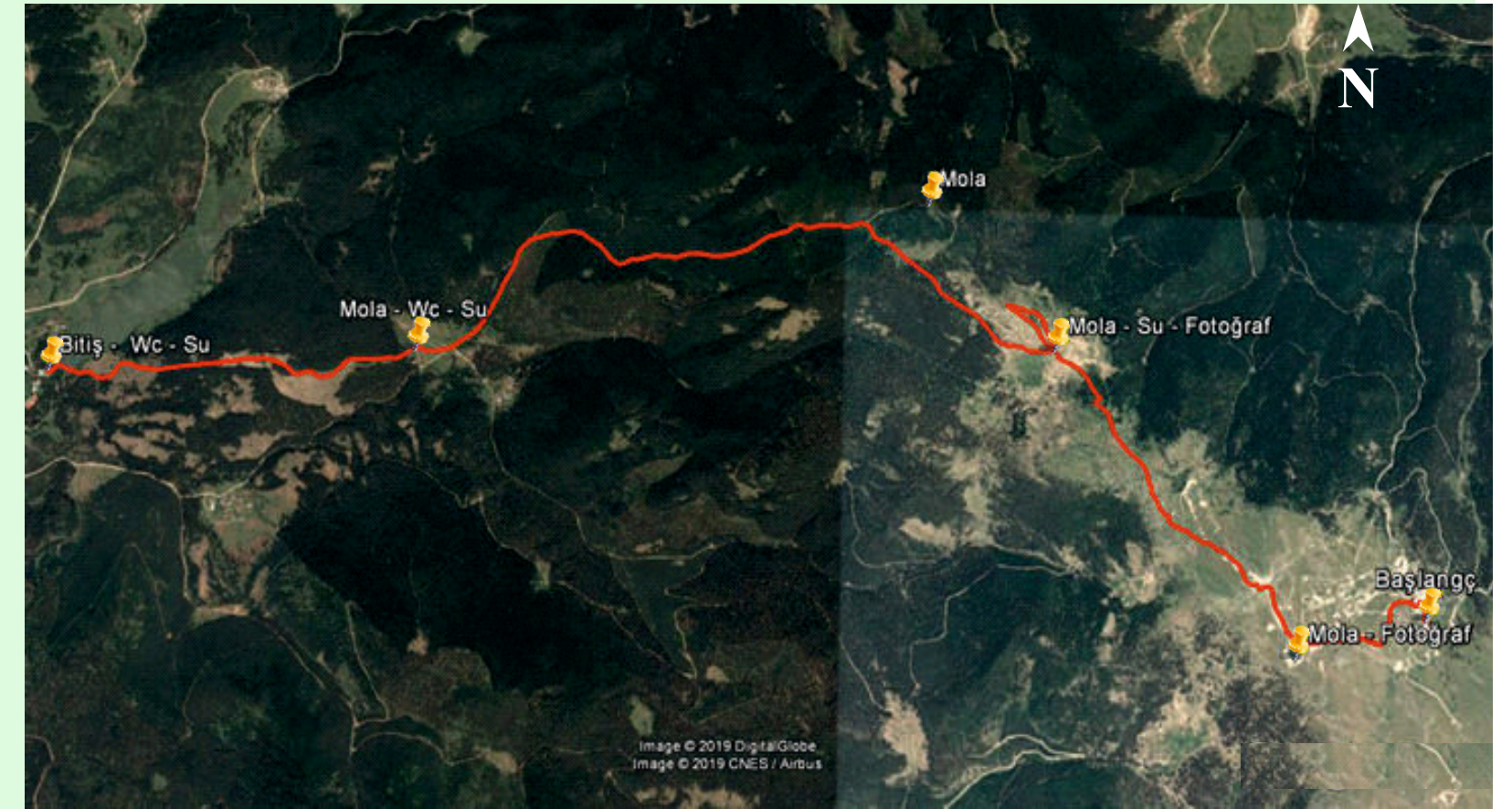


21

Zorluk Düzeyi: 6/3

Uzunluğu: 16 km
Başlangıç Yükseltisi: 2000
Bitiş Yükseltisi: 1351

Bitiş Koordinat: 40°36'15.41"K / 31°40'24.59"D



Bolu şehir merkezinin 38 km güneydoğusunda bulunan Kartalkaya kayak merkezi oteller bölgesinden başlayan parkurda zirveden devam edilerek, Karapınar ve Aladağ yaylaları bölgesine iniş yapılmaktadır. Orta zorlukta bir parkurdur.

22

9

Kartalkaya - Kındıra Yaylası Parkuru

Başlangıç Koordinat: 40.35.24.30.K / 31.48.24.23.D



23

Zorluk Düzeyi: 6/3

Uzunluğu: 7 km
Başlangıç Yükseltisi: 2000
Bitiş Yükseltisi: 1560

Bitiş Koordinat: 40.37.25.97K / 31.49.54.00"D



Kartalkaya oteller bölgesinden başlayan parkur dere içinden devam ederek Kındıra yaylasında son bulmaktadır. 7 km'lik kolay bir parkurdur.

24

10

Ayıkaya - Tuzak Yayla Parkuru

Başlangıç Koordinat: 40°54'8.33"K / 31°39'11.88"D



25

Zorluk Düzeyi: 6/4

Uzunluğu: 7 km
Başlangıç Yükseltisi: 1698
Bitiş Yükseltisi: 1590

Bitiş Koordinat: 40°54'27.48"K / 31°40'53.01"D



Yedigöller yolu üzerinde bulunan Ayıkaya Tabiat Parkından başlayan parkurda yer yer uçurumlar bulunmaktadır. 1790 metre yükseltiye kadar çıkan noktalar vardır. Manzarası oldukça etkileyici ve zor bir parkurdur.

26

11

Yedigöller - Kapankaya - Anıt Çam - Gülenkayalar Parkuru

Başlangıç Koordinat: 40°55'39.63"K / 31°44'10.49"D

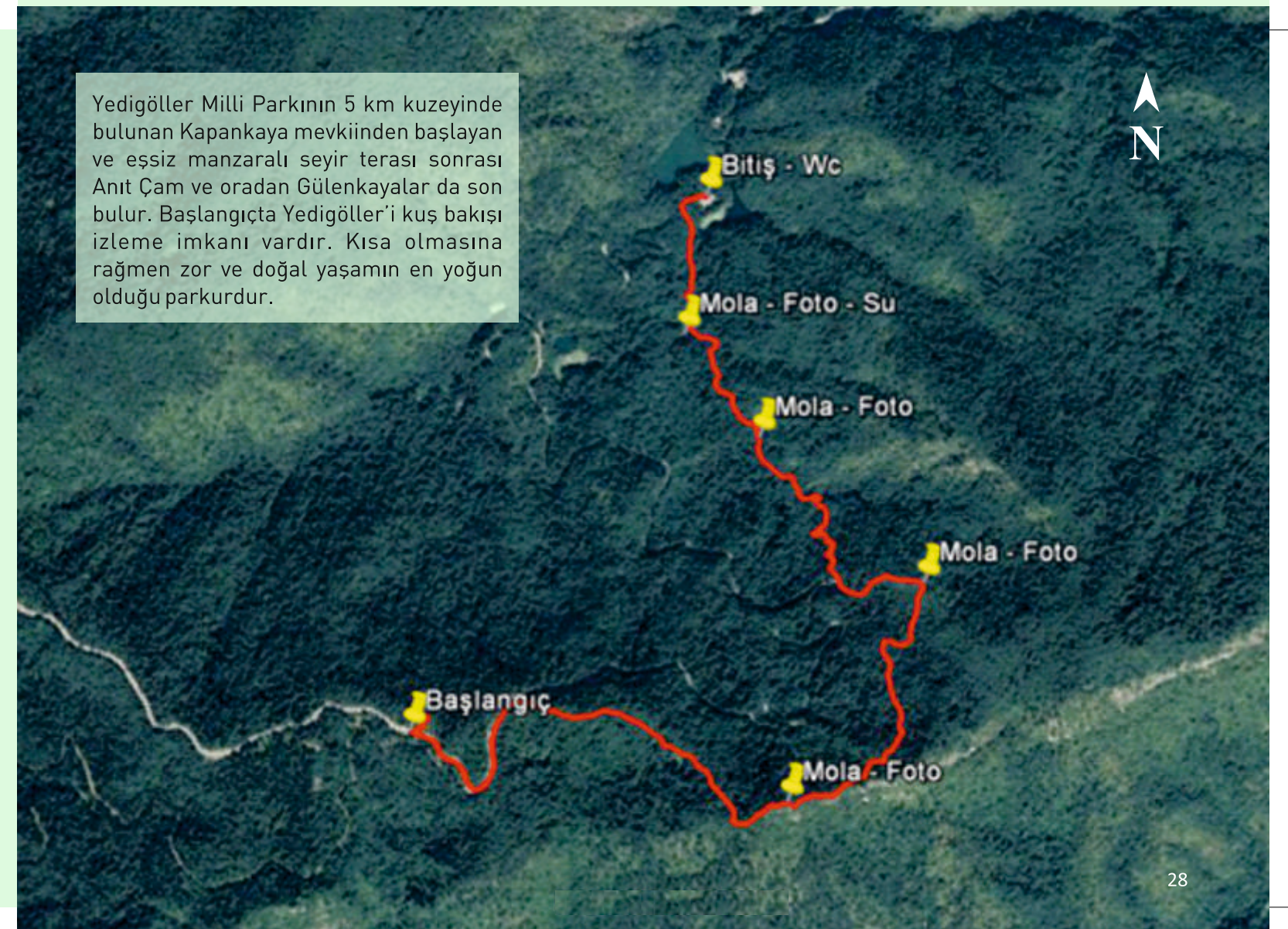
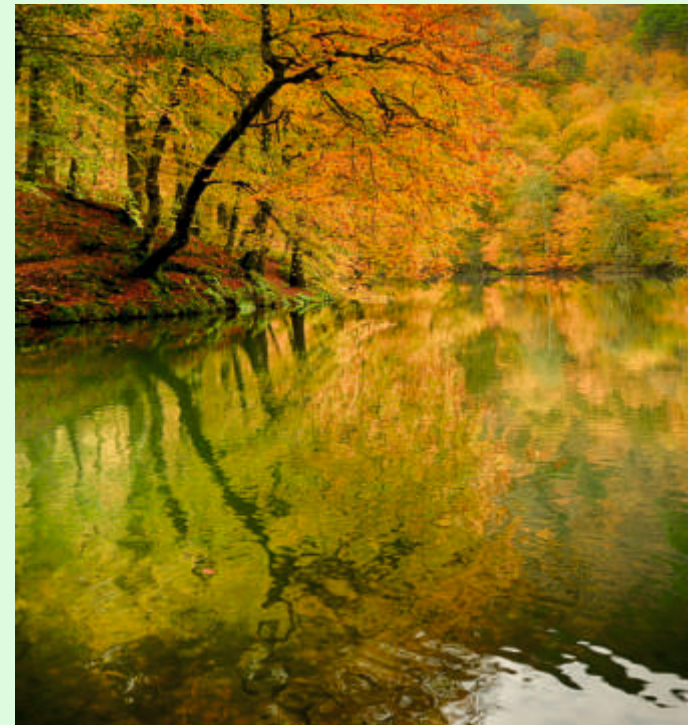


27

Zorluk Düzeyi: 6/4

Uzunluğu: 6 km
Başlangıç Yükseltisi: 1274
Bitiş Yükseltisi: 785

Bitiş Koordinat: 40°56'31.52"K / 31°44'48.49"D



Yedigöller Milli Parkının 5 km kuzeyinde bulunan Kapankaya mevkiinden başlayan ve eşsiz manzaralı seyir terası sonrası Anıt Çam ve oradan Gülenkayalar da son bulur. Başlangıçta Yedigöller'i kuş bakışı izleme imkanı vardır. Kısa olmasına rağmen zor ve doğal yaşamın en yoğun olduğu parkurdur.

28

12

Yedigöller - Eltendere Parkuru

Başlangıç Koordinat: 40°56'42.30"K / 31°44'50.73"D

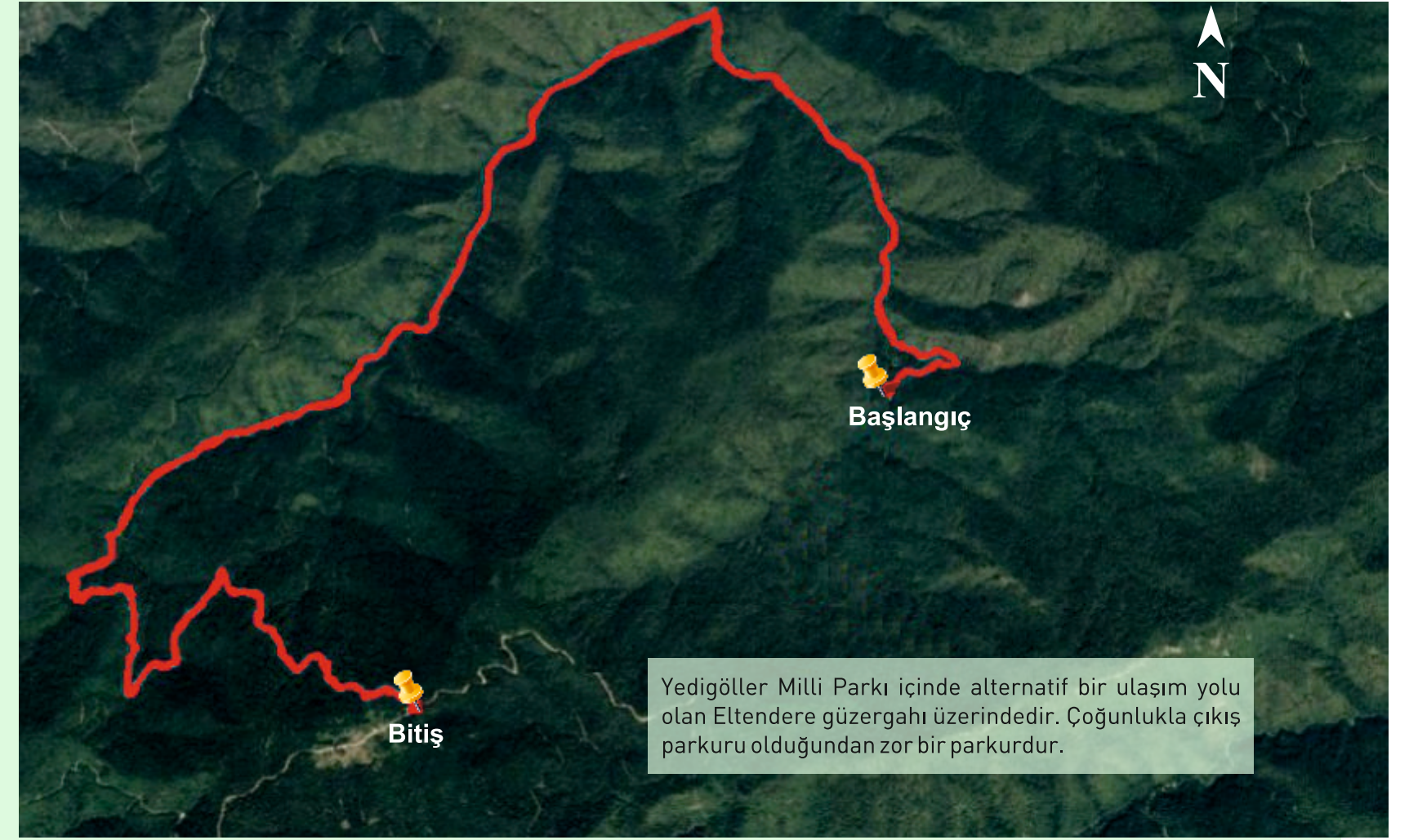


29

Zorluk Düzeyi: 6/3

Uzunluğu: 16 km
Başlangıç Yükseltisi: 786
Bitiş Yükseltisi: 1436

Bitiş Koordinat: 40°55'39.77"K / 31°42'45.01"D



30

13

Efsunlu Balık - Gökbuladan Sarıçam Parkuru

Başlangıç Koordinat: 40°50'53.90"K / 31°36'54.25"D

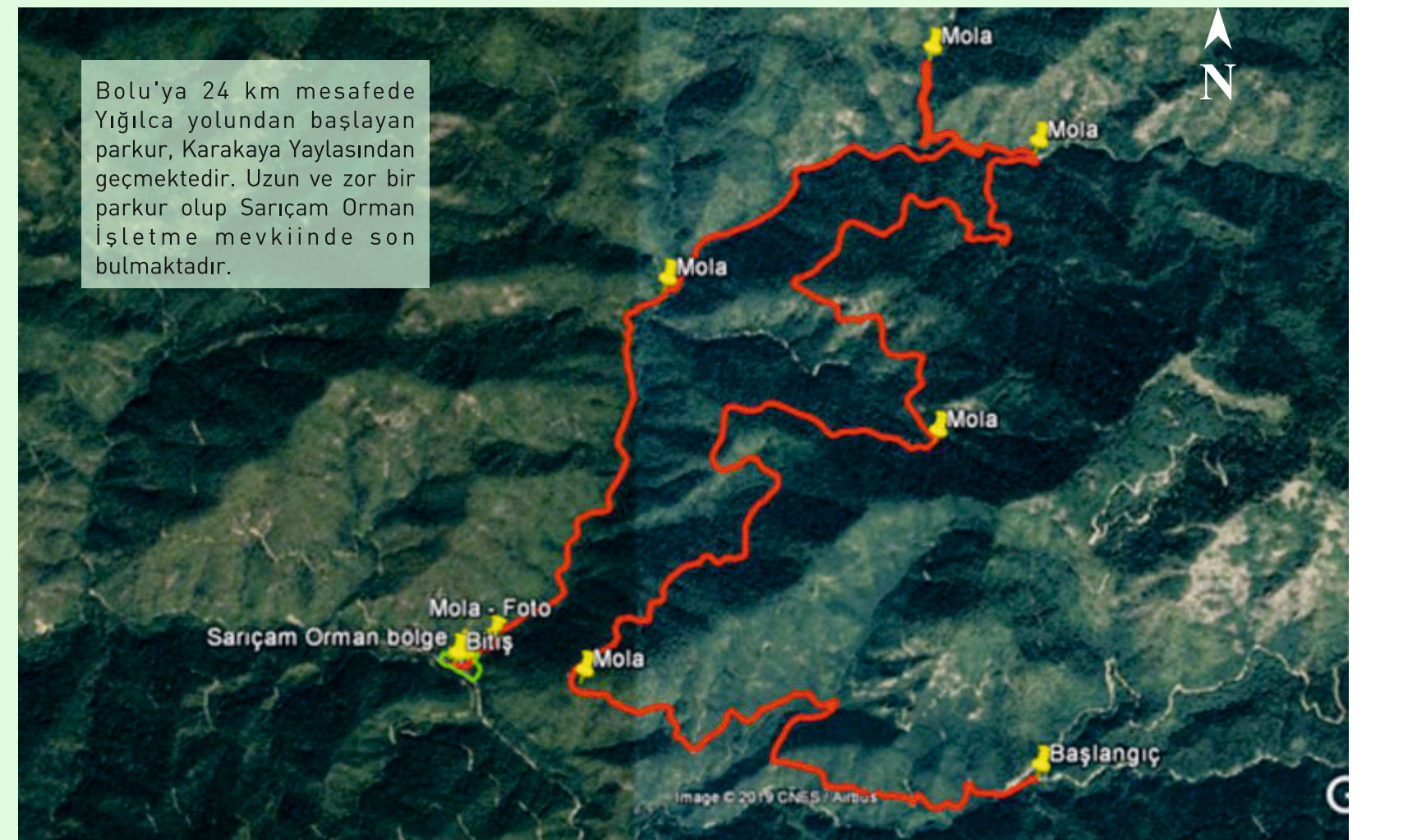


31

Zorluk Düzeyi: 6/4

Uzunluğu: 22 km
Başlangıç Yükseltisi: 986
Bitiş Yükseltisi: 1020

Bitiş Koordinat: 40°53'5.92"K / 40°53'5.92"K



32

14

Abant Tepesi - Çetmi Yaylası Parkuru

Başlangıç Koordinat: 40°35'32.40"K / 31°16'40.48"E



33

Zorluk Düzeyi: 6/3

Uzunluğu: 10 km
Başlangıç Yükseltisi: 1436
Bitiş Yükseltisi: 1340

Bitiş Koordinat: 40°36'45.47"K / 31°16'42.60"E



Bolu merkeze 34 km mesafede bulunan Abant Gölü Tabiat Parkından Mudurnu istikameti 3'üncü km'sinden başlayan parkur üzerinde Abant Gölü kuşbakışı olarak görülmektedir. Güzergah üzerinde Çetmi ve Örencik yaylalarında mola verilebilir. Parkur üzerinde bulunan Abant tepelerinde yamaç paraşütü yapılabilecek uygun yerler bulunmaktadır. Parkur sonunda Abant Gölü girişinde bulunan Tabiat Müzesi ziyaret edilebilir.

34

15

Mudurnu Alpagut Köyü ve Yaylası - Abant Gölü Parkuru

Başlangıç Koordinat: 40°32'37.99"K / 31°14'37.89"D



35

Zorluk Düzeyi: 6/3

Uzunluğu: 14 km
Başlangıç Yükseltisi: 861
Bitiş Yükseltisi: 1342

Bitiş Koordinat: 40°36'45.66"K / 31°16'43.33"D



Abant Mudurnu yolu üzerinde bulunan Alpagut Köyünden başlayan parkurda, 861 metre yükseltiden 1500'lü yükseltelerde bulunan Alpagut Yaylasına çıkılmakta devamında Çepni Yaylası istikametinden Abant Gölüne inilmektedir.

36

16

Akçaalan - Dereceören - Feruz Yaylası Abant Gölü Parkuru

Başlangıç Koordinat: 40°39'38.18"K / 31°25'8.67"D



37

Zorluk Düzeyi: 6/4

Uzunluğu: 21 km
Başlangıç Yükseltisi: 893
Bitiş Yükseltisi: 1342

Bitiş Koordinat: 40°36'45.09"K / 31°16'42.51"D



Bolu Abant yolu üzerinde bulunan Akçaalan Köyünden başlayan bir çıkış parkurudur. Parkur üzerinde Dereceören Köyü, Feruz Yaylası ve 1674 metre yükseltide Abant Sivriçaltepeye (Keltepe) ulaşılır. Devamında Mudurnu Abant yolu istikameti ile 1342 metre yükseltide bulunan Abant Gölüne ulaşılır. Güzergah üzerinde Abant Gölünü kuşbakışı gören harika manzaralar bulunmaktadır.

38

17

Mudurnu Merkez - Karaarslan Parkuru

Başlangıç Koordinat: 40°27'3.94"K / 31°13'21.26"D



39

Zorluk Düzeyi: 6/3

Uzunluğu: 9 km
Başlangıç Yükseltisi: 919
Bitiş Yükseltisi: 822

Bitiş Koordinat: 40°28'53.47"K / 31°12'32.64"D



Parkur Mudurnu şehir merkezi bitiminde Babas Kaplıcasına giden yol üzerinden başlar. Mudurnu Kalesi kalıntıları yanından devam ederek, halk arasında büyük bir veli olduğuna inanılan Karaarslan Haziresinden geçmektedir. Parkur Mudurnu'ya hakim manzaralı yamaç sırtlarından devam ederek Mudurnu şehir girişinde sona ermektedir. Kolay bir parkurdur.

40

18

Mudurnu Taşkesti Sarot - Ilıca Parkuru

Başlangıç Koordinat: 40°35'22.73"K / 31° 0'34.28"D



41

Zorluk Düzeyi: 6/4

Uzunluğu: 22 km
Başlangıç Yükseltisi: 485
Bitiş Yükseltisi: 558

Bitiş Koordinat: 40°35'54.50"K / 31° 0'22.03"D



Mudurnu Taşkesti beldesinde bulunan Sarot Kaplıcası mevkiinden başlayan parkur 22 km uzunluğundadır. 485 metre yükseltiden başlayan parkurda 1500'lü yükseltilere çıkılmakta ve Ilıca Deresi boyunca Ilıca Köyüne inilmektedir. Ilıca Köyünde 60 derece sıcaklığında tarihi Sarot Hamamı bulunmaktadır.

42

19

Çubuk Gölü - Sülüklü Göl - Tavşansuyu Parkuru

Başlangıç Koordinat: 40°28'48.61"K / 30°49'57.56"D



43

Zorluk Düzeyi: 6/3

Uzunluğu: 22 km
Başlangıç Yükseltisi: 1037
Bitiş Yükseltisi: 331

Bitiş Koordinat: 40°34'43.00"K / 30°53'56.91"D



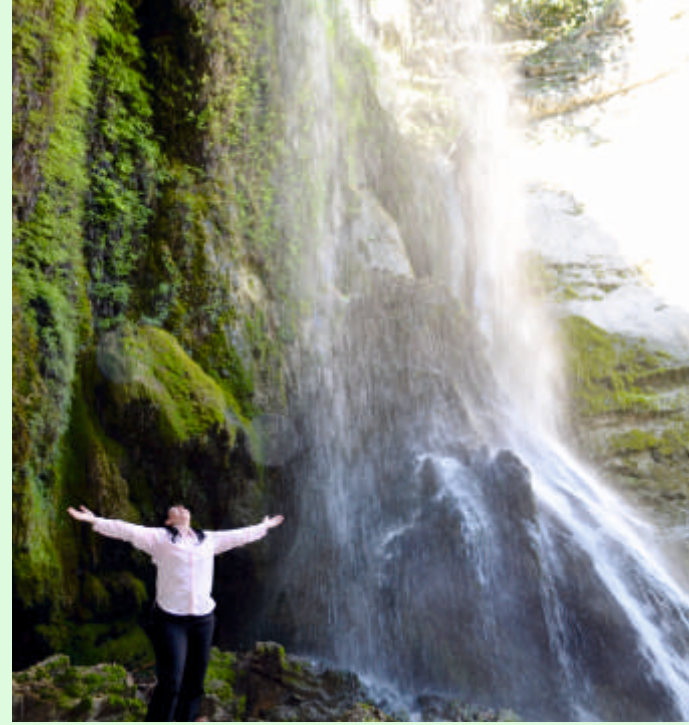
Çubuk Gölü Gölbaşı mahallesinden başlayan parkurda 1400'lü rakımlarda bulunan Çubuk Yaylasına ulaşılmakta ve Sülüklügöl Tabiat parkı buradan kuşbakışı görülebilmektedir. Sülüklügöl'e ulaştıktan sonra Tavşansuyu mevkiinde parkur tamamlanmaktadır.

44

20

Göynük Soğukçam - Su Harladı Şelalesi - Çatak Hamamı Parkuru

Başlangıç Koordinat: 40°10'17.42"K / 30°49'32.04"D

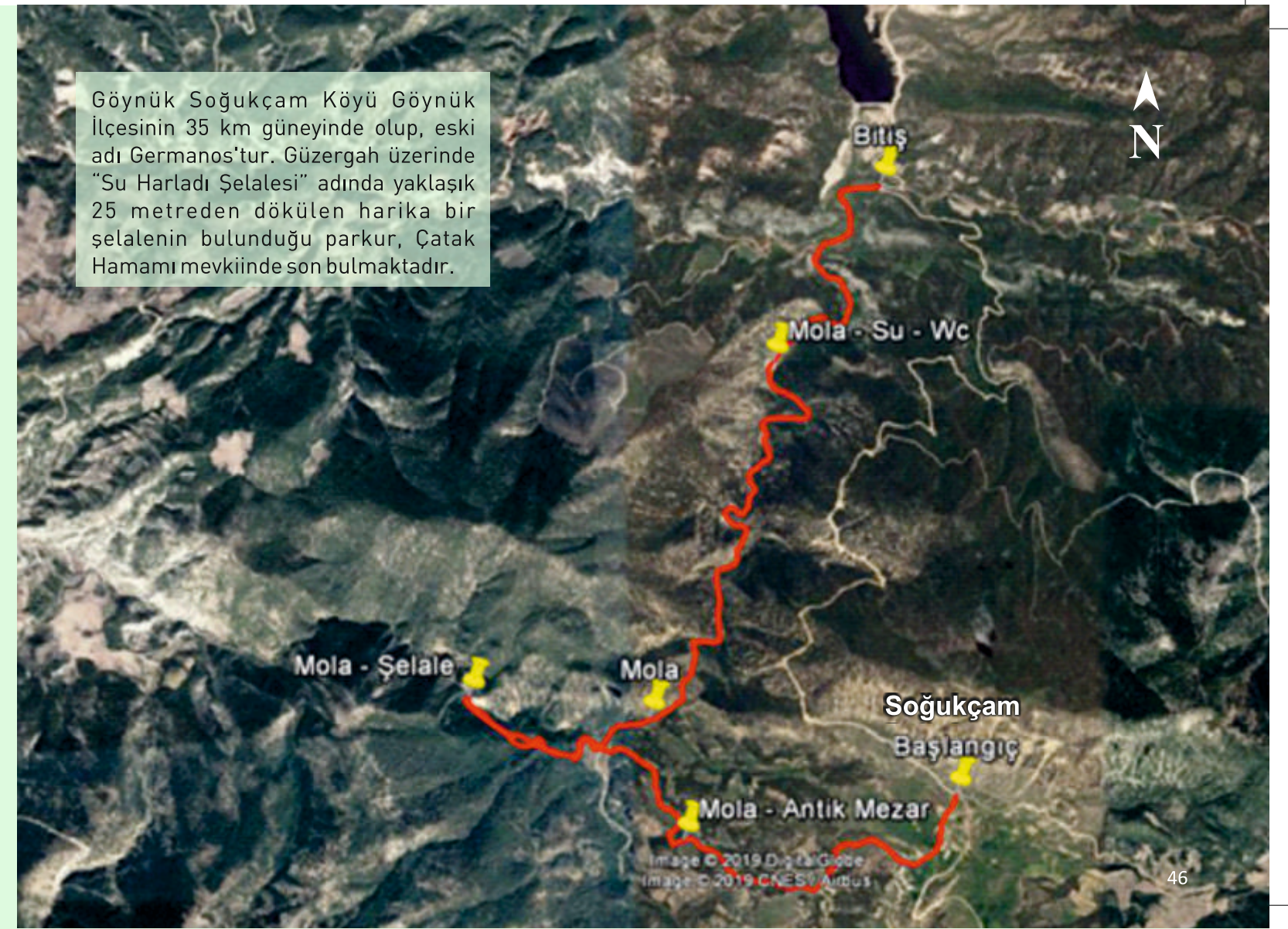


45

Zorluk Düzeyi: 6/3

Uzunluğu: 11 km
Başlangıç Yükseltisi: 707
Bitiş Yükseltisi: 506

Bitiş Koordinat: 40°12'9.71"K / 30°49'13.80"D



Göynük Soğukçam Köyü Göynük İlçesinin 35 km güneyinde olup, eski adı Germanos'tur. Güzergah üzerinde "Su Harladı Şelalesi" adında yaklaşık 25 metreden dökülen harika bir şelalenin bulunduğu parkur, Çatak Hamamı mevkiinde son bulmaktadır.

46

21

Seben Taşlıyayla Göleti Parkuru (Yürüyüş-Bisiklet)

Başlangıç Koordinat: 40°30'41.60"K / 31°37'0.20"E



47

Zorluk Düzeyi: 6/3

Uzunluğu: 24 km
Başlangıç Yükseltisi: 1459
Bitiş Yükseltisi: 1459

Bitiş Koordinat: 40°30'41.60"K / 31°37'0.20"E



Bolu merkezin 30 km güneyinde Seben yolu üzerinde bulunan Taşlıyayla Gölünün yaylalar yolu girişinden başlayan parkur, göl çevresini dolaşarak yine aynı yerde sona ermektedir. Parkur üzerinde bulunan yaylalarda molalar verilebilir.

48

22

Muslar Kaya Evleri - Nevruz Tepe - Solaklar Kaya Evleri Parkuru

Başlangıç Koordinat: 40°25'34.43"K / 31°35'23.79"D

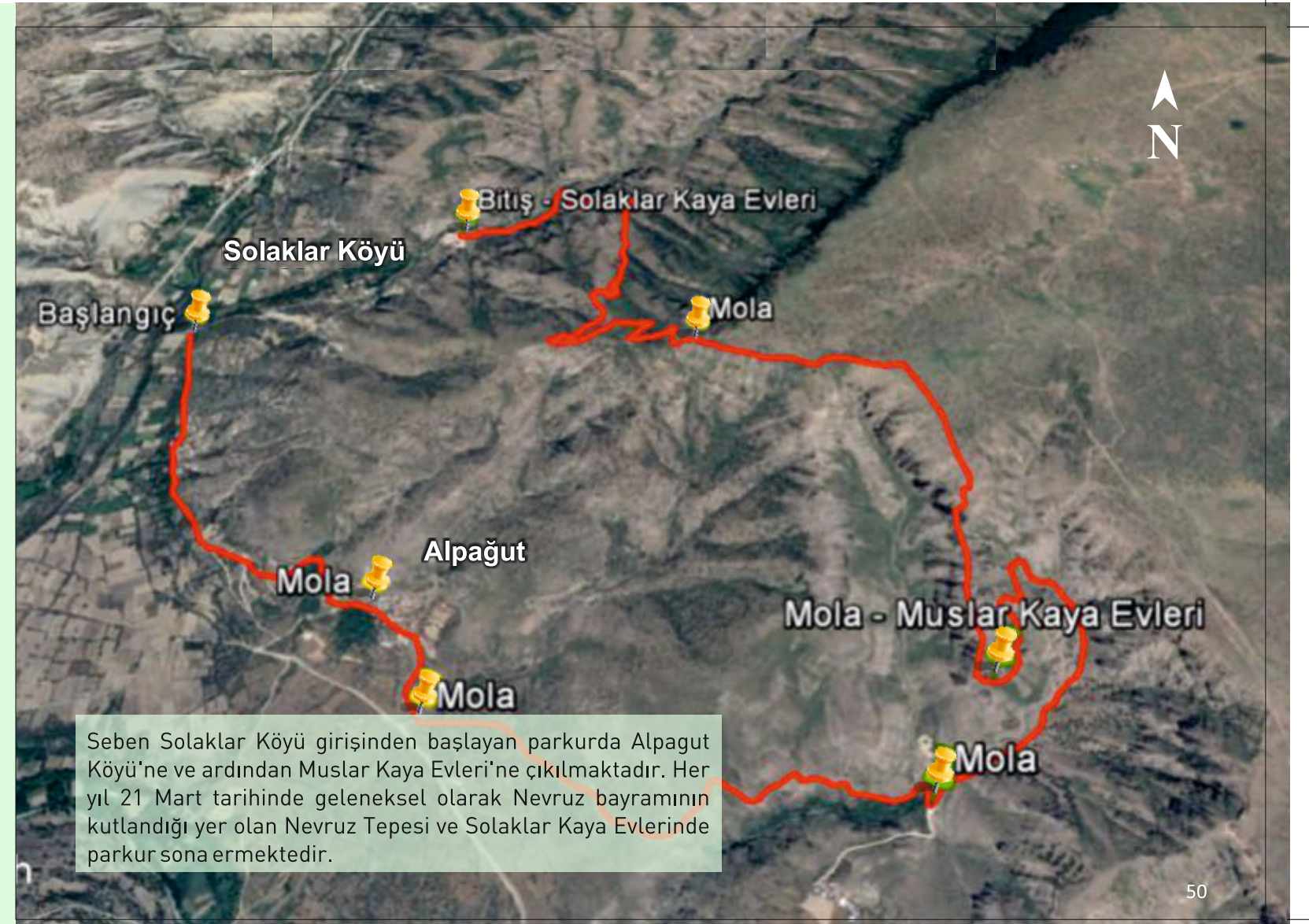


49

Zorluk Düzeyi: 6/4

Uzunluğu: 14 km
Başlangıç Yükseltisi: 816
Bitiş Yükseltisi: 877

Bitiş Koordinat: 40°25'54.16"K / 31°36'6.15"D



50

23

Kınıkçı Kanyonu - Çeltikdere - Yayla Çayırı Parkuru

Başlangıç Koordinat: 40°28'7.92"K / 31°43'33.74"D

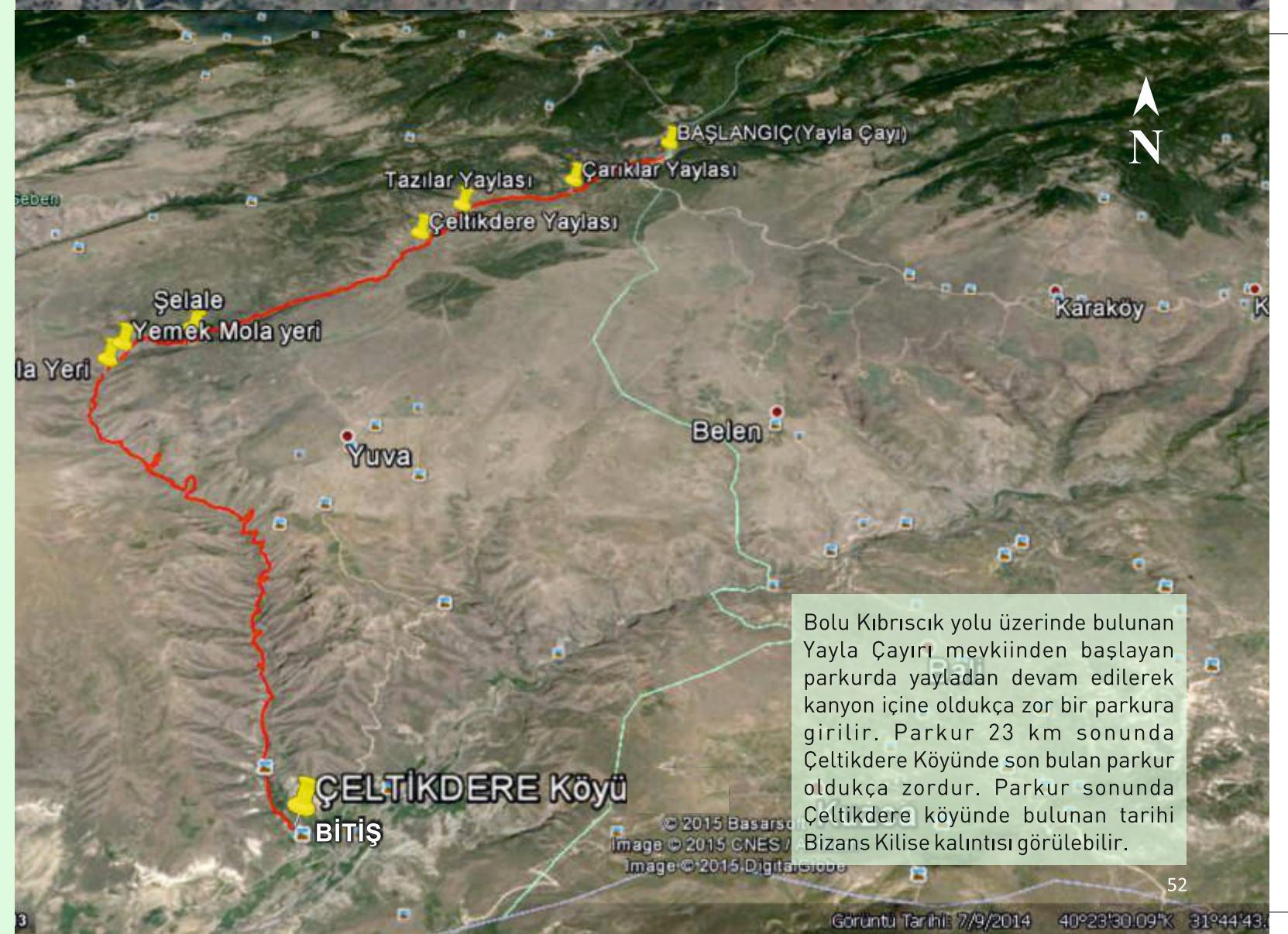


51

Zorluk Düzeyi: 6/5

Uzunluğu: 23 km
Başlangıç Yükseltisi: 1340
Bitiş Yükseltisi: 642

Bitiş Koordinat: 40°20'28.60"K / 31°42'5.20"D



52

Görüntü Tarihi: 7/9/2014 40°23'30.09"K 31°44'43.74"E

24

Mengen Gökçesu - Şelaleler Parkuru

Başlangıç Koordinat: 40°52'14.20"K / 31°56'50.91"D



53

Zorluk Düzeyi: 6/3

Uzunluğu: 16 km
Başlangıç Yükseltisi: 884
Bitiş Yükseltisi: 530

Bitiş Koordinat: 40°53'38.96"K / 31°57'30.51"D



54

25

Mengen Şirinyazı Parkuru

Başlangıç Koordinat: 40°58'40.64"K / 32°12'44.04"D

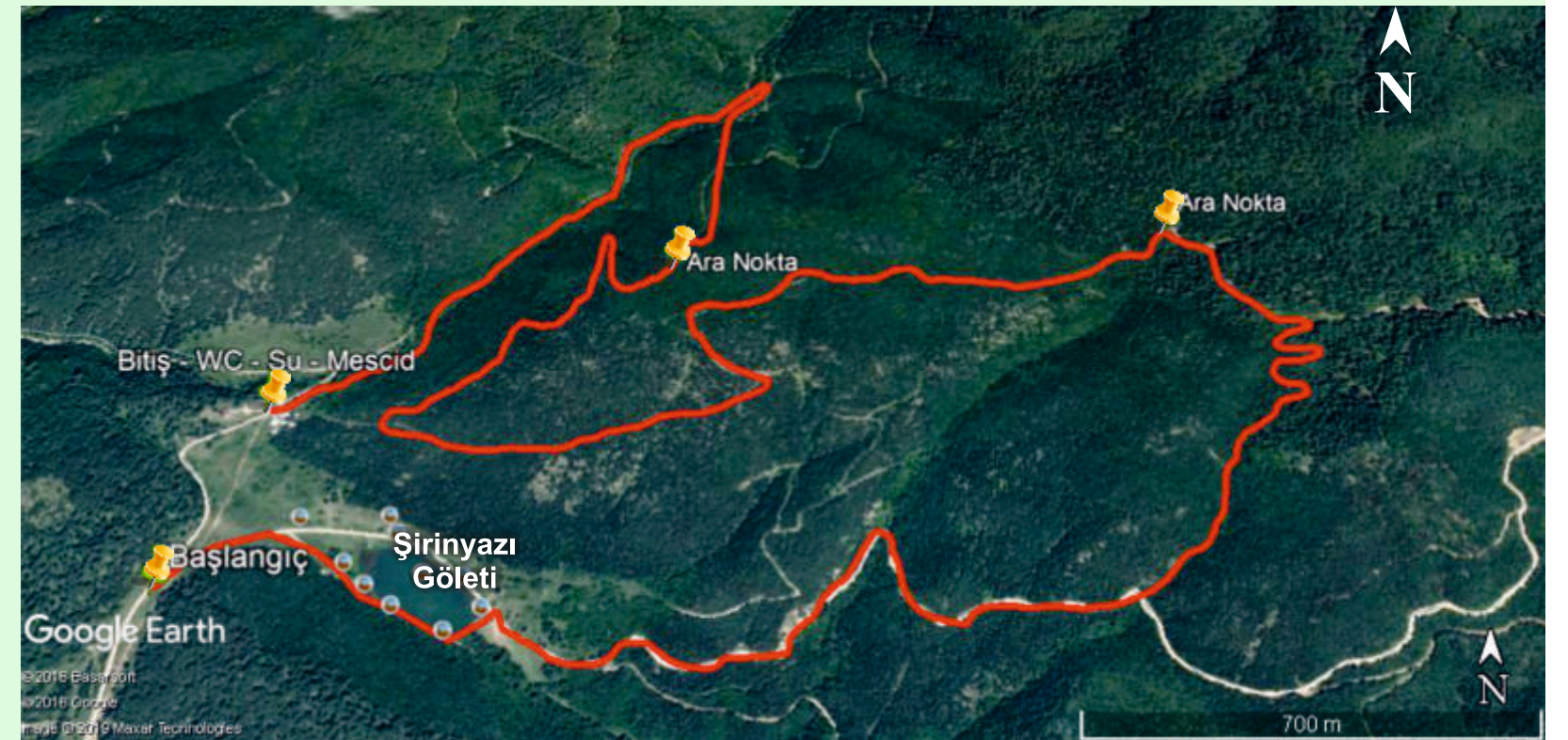


55

Zorluk Düzeyi: 6/3

Uzunluğu: 9 km
Başlangıç Yükseltisi: 1105
Bitiş Yükseltisi: 1128

Bitiş Koordinat: 40°58'53.53"K / 32°12'47.53"D



Mengen Bürnük Köyünde bulunan Şirinyazı Gölünden başlayan ve aynı yerde son bulan kolay bir parkurdur.

56

26

Gerede Rumşah Yaylası - Mengen Geyikgölü Parkuru

Başlangıç Koordinat: 40°51'26.55"K / 32°12'44.96"E

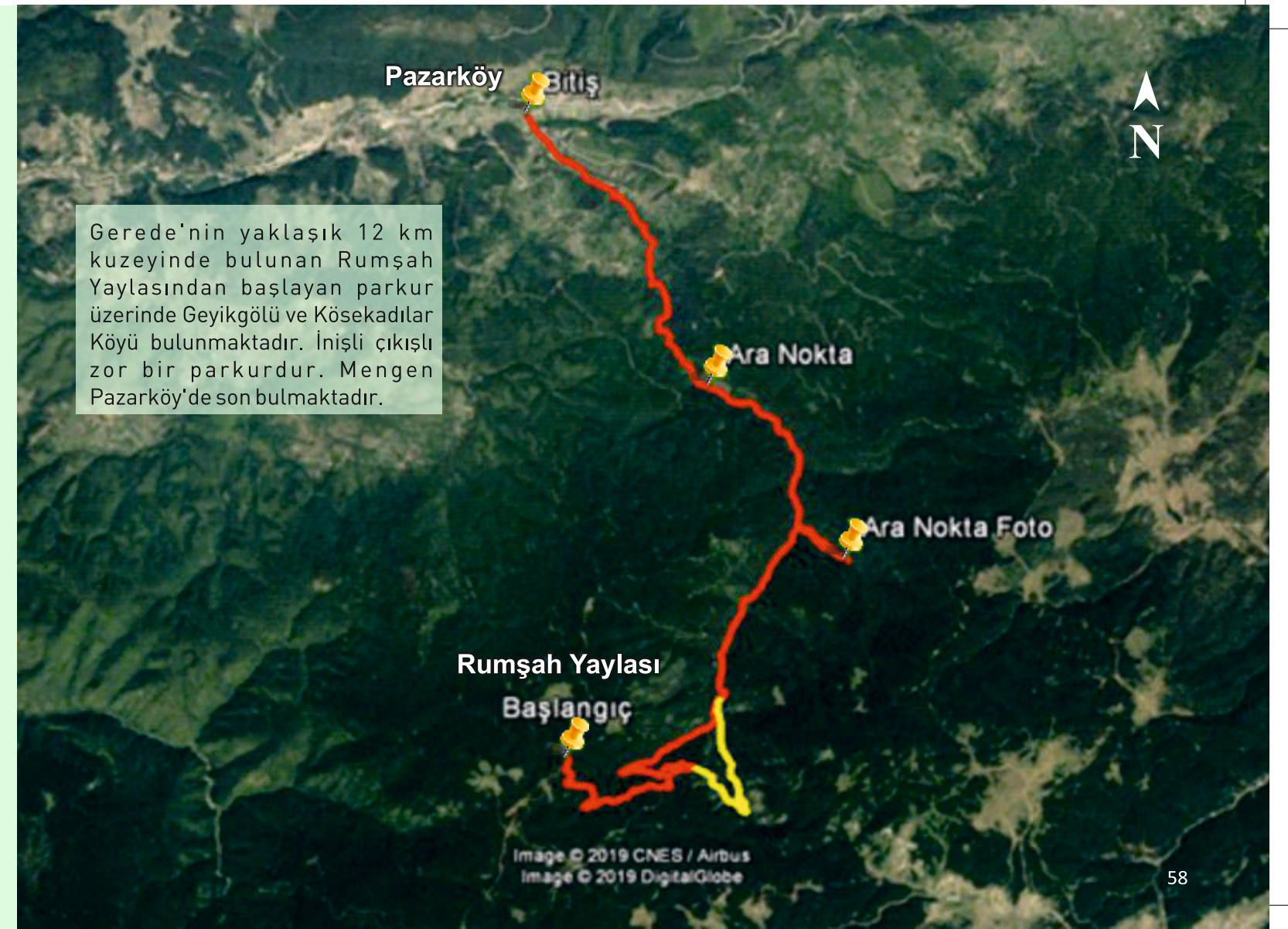
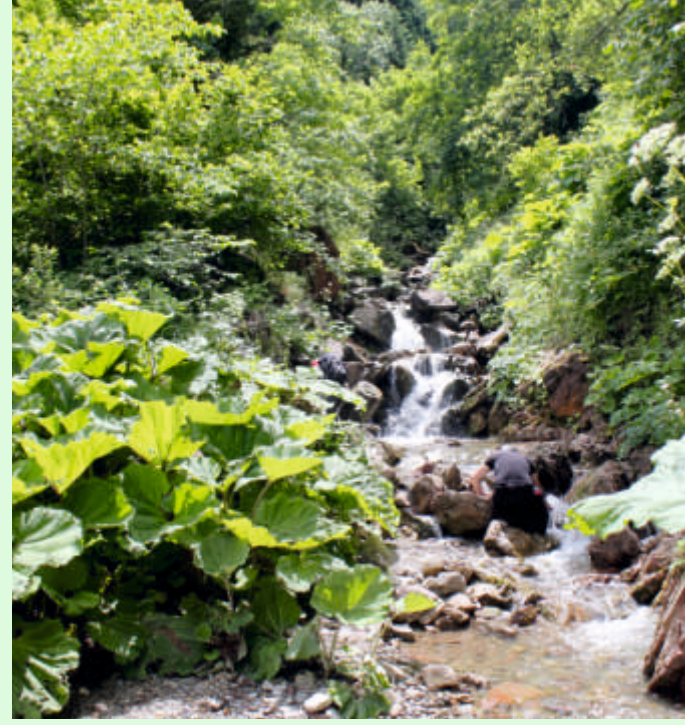


57

Zorluk Düzeyi: 6/4

Uzunluğu: 17 km
Başlangıç Yükseltisi: 1692
Bitiş Yükseltisi: 726

Bitiş Koordinat: 40°55'45.17"K / 32°12'23.54"E



58

27

Keçi Kalesi - Gerede Parkuru

Başlangıç Koordinat: 40°48'44.87"K / 32°11'29.12"D



59

Zorluk Düzeyi: 6/3

Uzunluğu: 7 km
Başlangıç Yükseltisi: 1628
Bitiş Yükseltisi: 1330

Bitiş Koordinat: 40°48'4.70"K / 32°11'49.95"D



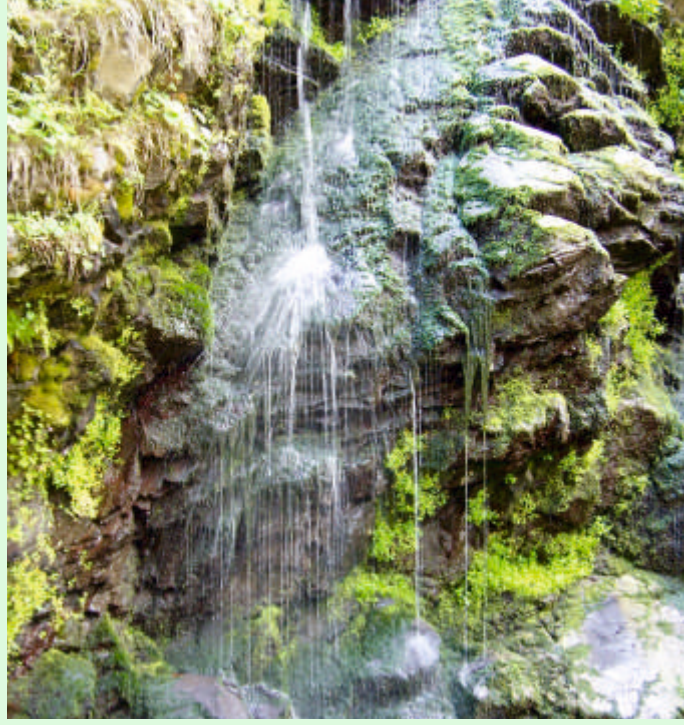
Gerede'nin kuzeyinde Arkut Dağı Kayak merkezi çıkışında yer alan Keçi Kalesi yol ayrımından başlayan parkur üzerinde ilk olarak Keçi Kalesi gezilebilir. Devamında Gerede istikametine inilen küçük bir kanyondan geçilerek Gerede şehir merkezine ulaşılır.

60

28

Dörtdivan Köroğlu Şelalesi - Köroğlu Zirve Parkuru

Başlangıç Koordinat: 40°37'56.23"K / 31°49'13.82"D



61

Zorluk Düzeyi: 6/4

Uzunluğu: 24 km
Başlangıç Yükseltisi: 1565
Bitiş Yükseltisi: 2397

Bitiş Koordinat: 40°25'18.85"K / 31°50'15.99"D



62

29

Dörtdivan Yukarı Düğeri - Köroğlu Zirve Parkuru

Başlangıç Koordinat: 40°40'38.08"K / 32° 3'18.20"D

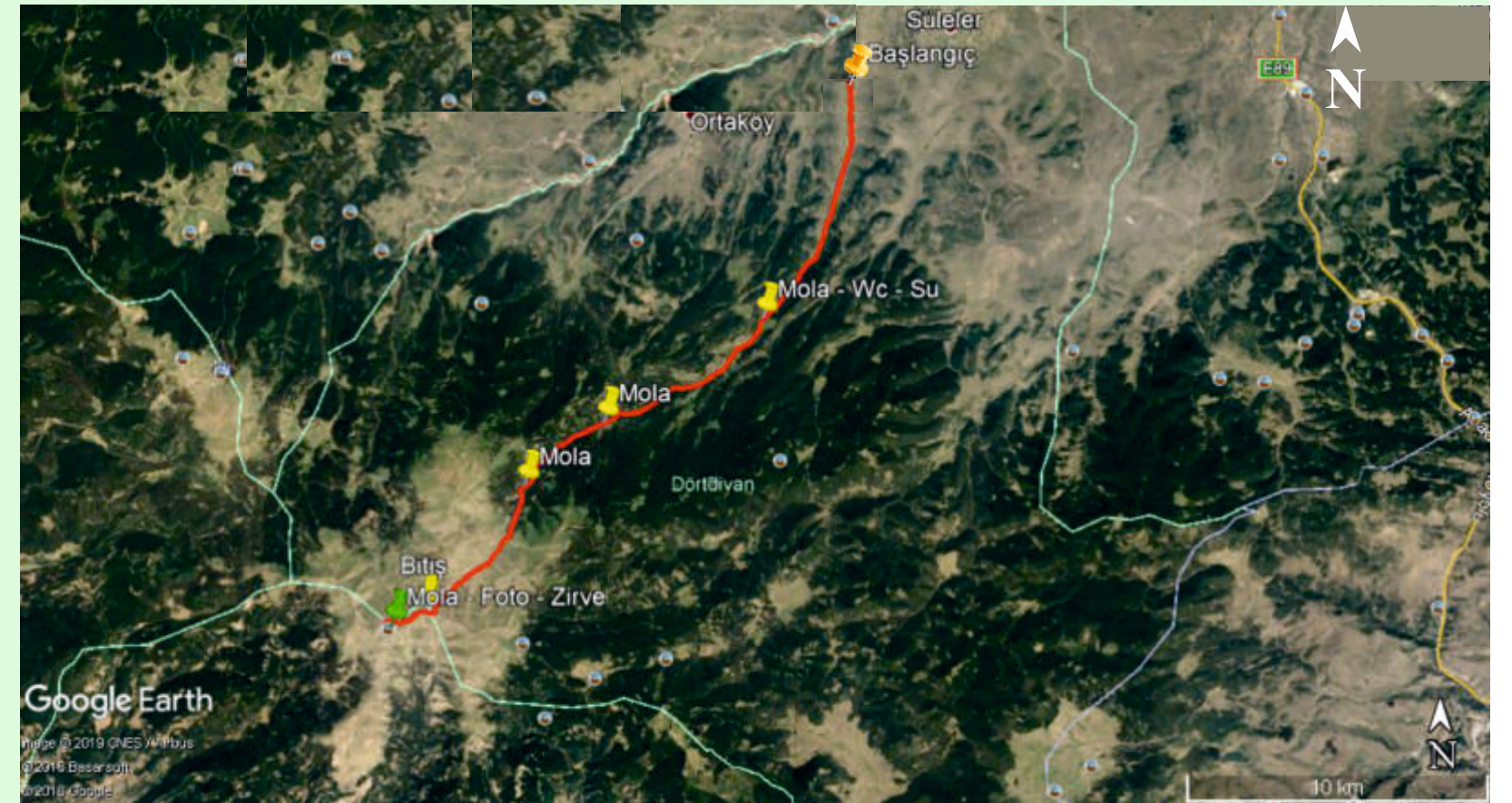


63

Zorluk Düzeyi: 6/4

Uzunluğu: 29 km
Başlangıç Yükseltisi: 1189
Bitiş Yükseltisi: 2070

Bitiş Koordinat: 40°31'13.63"K / 31°53'10.43"D



Dörtdivan Yukarıdüğeri Köyünden başlayan parkurda Sayık ve Sorkun yaylaları üzerinden Köroğlu zirveye çıkılmaktadır. Oldukça zor bir parkurdur.

64

30

Kıbrısık - Köroğlu Zirve Parkuru

Başlangıç Koordinat: 40°24'32.25"K / 31°50'56.03"D



65

Zorluk Düzeyi: 6/4

Uzunluğu: 19 km
Başlangıç Yükseltisi: 1140
Bitiş Yükseltisi: 2380

Bitiş Koordinat: 40°30'55.90"K / 31°52'26.85"D



Kıbrısık ilçe merkezi yakınında bulunan Köroğlu Dağ Evlerinden başlayarak yol üzerinden devam edilir. Karadoğan Yaylasının doğu kısmındaki patika yolun kuzey istikametinden 2380 metre yükseltideki Köroğlu alt zirvesine ulaşılır. Zor bir parkurdur.

66

31

Kıbrısık Çivril Kanyonu - Elli Önü Kaya Evleri

Başlangıç Koordinat: 40°21'27.53"K / 31°48'11.27"E



67

Zorluk Düzeyi: 6/5

Uzunluğu: 9 km
Başlangıç Yükseltisi: 993
Bitiş Yükseltisi: 773

Bitiş Koordinat: 40°22'57.67"K / 31°46'4.81"E



Zor bir parkurdur. Kanyon içinde doğal yaşam devam etmekte olup Elli Önü Kaya Manastırı adı ile bilinen kaya evlerinde son bulmaktadır.

68

32

Yeniçağa Gölü Parkuru (Yürüyüş - Bisiklet)

Başlangıç Koordinat: 40°46'17.77"K / 32° 1'47.48"D



69

Zorluk Düzeyi: 6/3

Uzunluğu: 19 km
Başlangıç Yükseltisi: 997
Bitiş Yükseltisi: 997

Bitiş Koordinat: 40°46'17.77"K / 32° 1'47.48"D



Yeniçağa İlçe merkezinde bulunan Yeniçağa Gölü Kuş Cenneti mevkiinden başlayan parkur, göl çevresini dolaşarak yine göl kenarında sona ermektedir. Orta zorlukta bir parkurdur.

