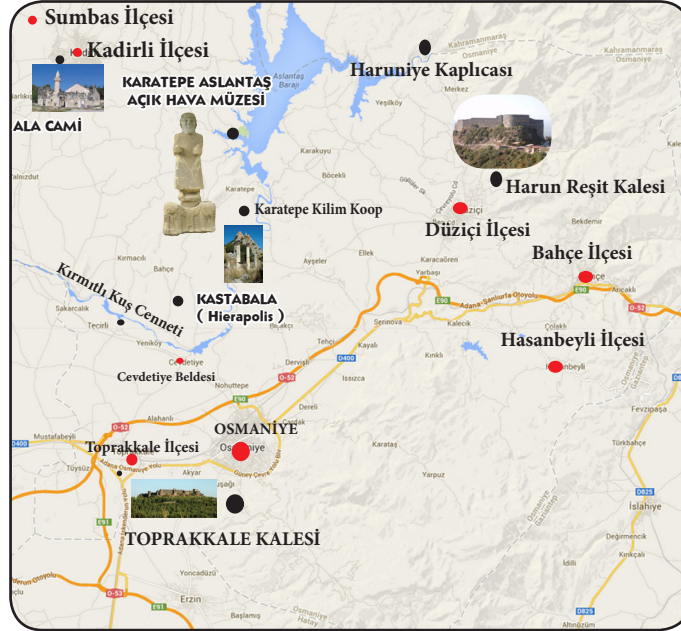
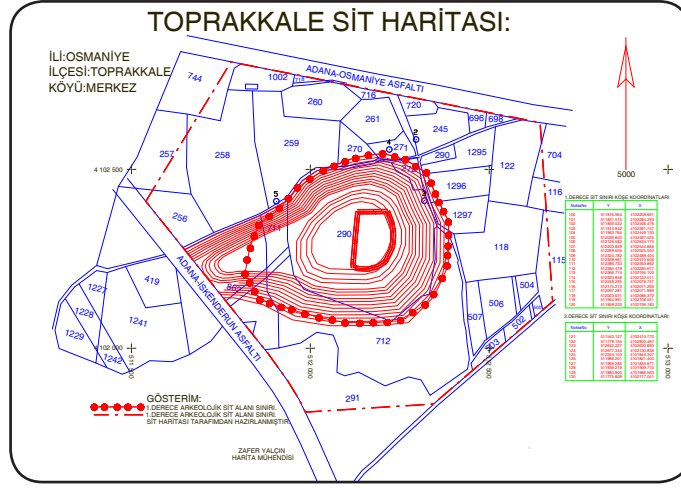




Danışma Bürosu



Yürüme Yolları



Kale Pazartesi günleri hariç mesai saatleri içinde ücretsiz olarak ziyarete açıktır.

Önemli Telefonlar
Toprakale Kaymakamlığı : 0328 633 22 45
Osmaniye İl Kültür ve Turizm Müdürlüğü: 0328 825 06 74-75
(<http://www.osmaniye.kultur.turizm.gov.tr>)

T.C. Osmaniye Valiliği İl Kültür ve Turizm Müdürlüğü'nce hazırlanmıştır. ÜCRETSİZDİR



T.C.
OSMANIYE VALİLİĞİ
İl Kültür ve Turizm Müdürlüğü

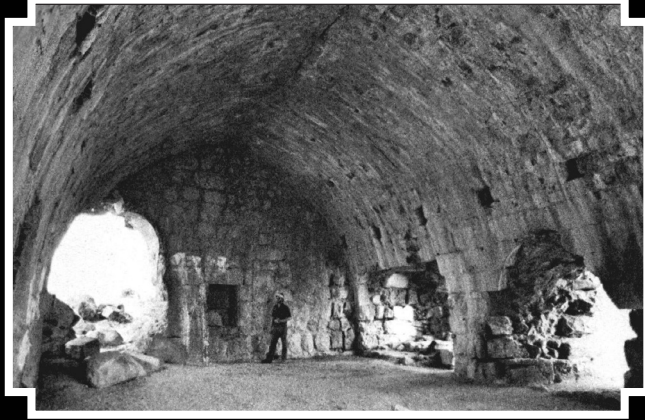


TOPRAKKALE KALESİ



Toprakale Kalesi (Kınık Kalesi)

Osmaniye İli'ne 11 km uzaklıkta, Toprakkale İlçesi sınırlarında yer alan Toprakkale Kalesi, Osmaniye - Adana ve İskenderun yollarının kavşak noktasında, 75 m yükseklikte, ovaya hakim yığma bir tepe üzerinde kurulmuştur. Bölgenin en büyük kalelerindenidir.



Toprakkale Kalesi Çukurova'yı Suriye'ye bağlayan yolu ve bölgeyi kontrol altında tutmak için yapılmıştır.



İç kale ve sur duvarları



Toprakkale Kalesi'ni M.Ö. 2000'li yıllara tarihlenmek mümkündür. Abbasi halifesi Harun Reşit zamanında (8. yy) siyah taşlarla yeniden yapılandırılan Kale dikdörtgen planlı, 12 burcu ve dış avlu surları bulunmaktadır.

Osmanlı Döneminde Kale Kınık Kalesi olarak bilinmektedir. İstanbul-Bağdat demiryolunun yapıldığı yıllarda Kınık Kalesi'nin adı değiştirilmiş ve Toprakkale ismiyle anılmaya başlamıştır.



Toprakkale Kalesi'nin restorasyon, restitüsyon ve çevre düzenleme projeleri Kültür ve Turizm Bakanlığı tarafından 2005 yılında ihaleyle yaptırılarak, proje Koruma Kurulunca onaylanmıştır. Kale'nin onarımı için çalışmalar sürdürülmektedir.



2013 yılında Toprakkale Kalesi'nin çevre düzenleme projesi ana projeden ayrılarak; Doğu Akdeniz Kalkınma Ajansı katkılarıyla yaptırılmıştır. Proje kapsamında danışma binası, tuvaletler, yürüme yolları, kamelya ve oturma birimleri oluşturulmuş, elektrik ve su bağlantısı yapılmıştır.